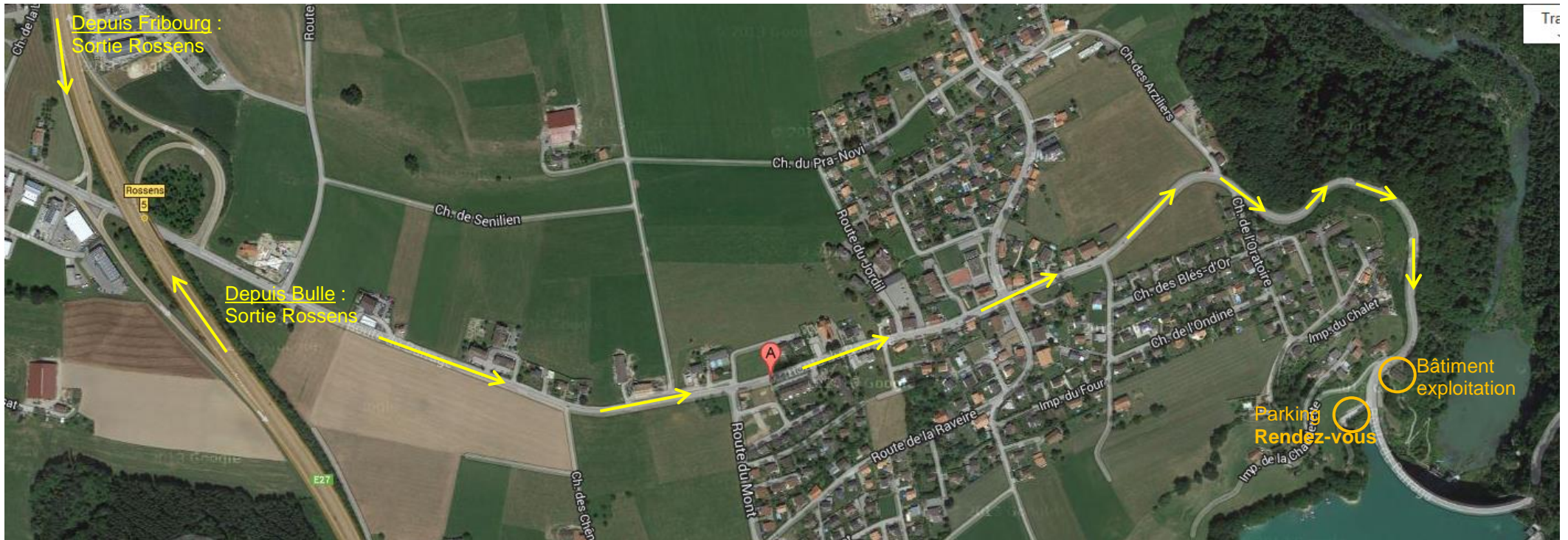


# PLAN D'ACCÈS AU BARRAGE DE ROSSENS (EN VOITURE)



## Depuis Fribourg – Neuchâtel :

Autoroute A12, sortie Rossens, voie de gauche.

## Depuis Bulle – Lausanne – Genève :

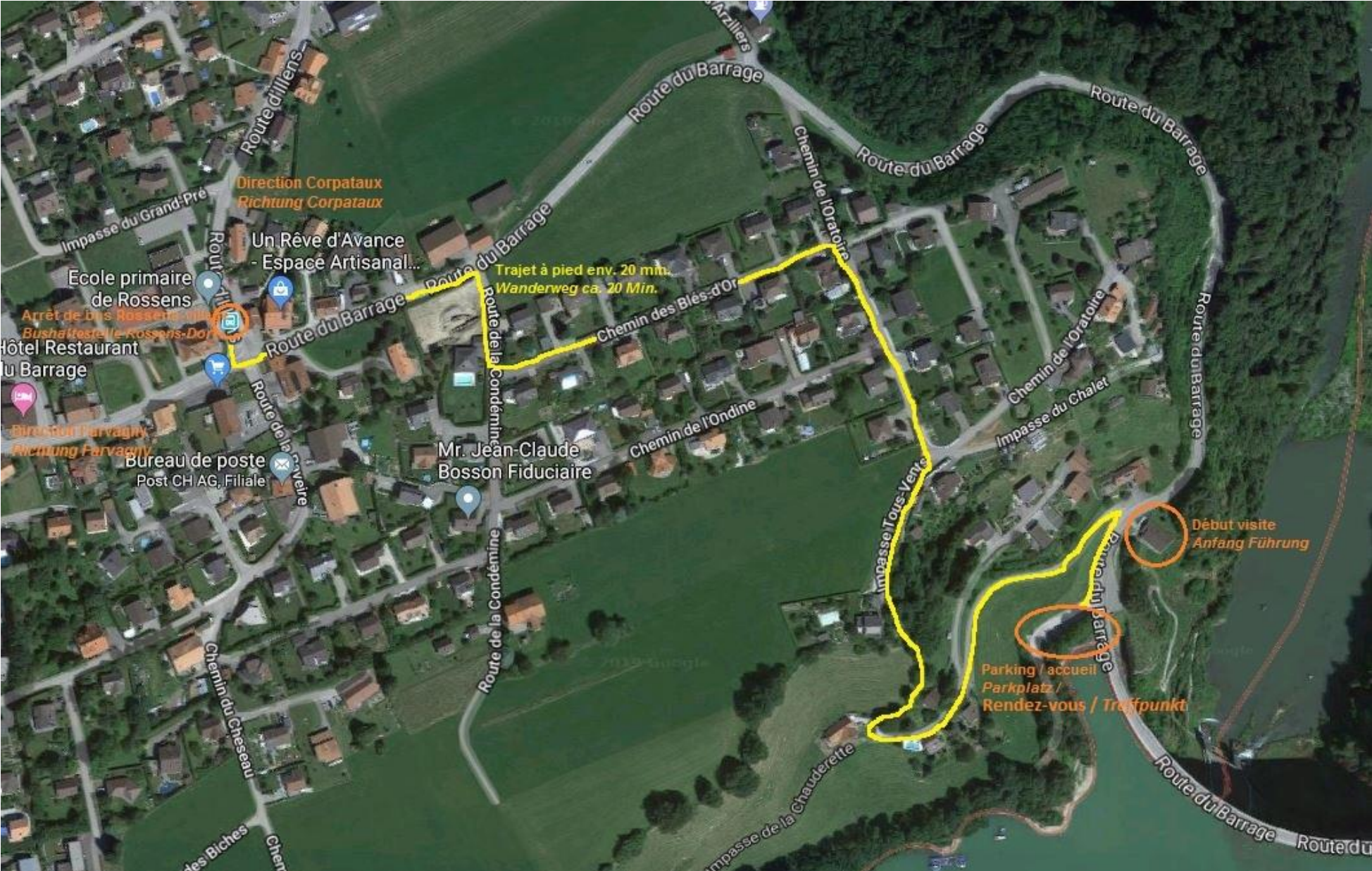
Autoroute A12, sortie Rossens, voie de gauche.

Traverser le village de Rossens et suivre la Route du barrage en direction de Pont-la-Ville / Treyvaux.

**Le bâtiment d'exploitation** se trouve sur votre gauche juste avant le barrage.

**Le parking et le point de rendez-vous** se trouvent un peu plus bas, sur votre droite, également juste avant le barrage.







Arrêt de bus « Rossens-village » → barrage de Rossens : 1.05 km | 16 min.

Bushaltestelle « Rossens-village » → Rossens Staumauer : 1.05 km | 16 Min.

